

FRESCASA®

CONFORT ACÚSTICO Y TÉRMICO



DESCRIPCIÓN

Aislamiento Acústico y Térmico, para controlar el ruido y la temperatura de los espacios interiores. Frescasa® ECO de FIBERGLASS Isover es una solución para lograr el máximo confort en áreas residenciales, comerciales e industriales.

FRESCASA® ECO SAB

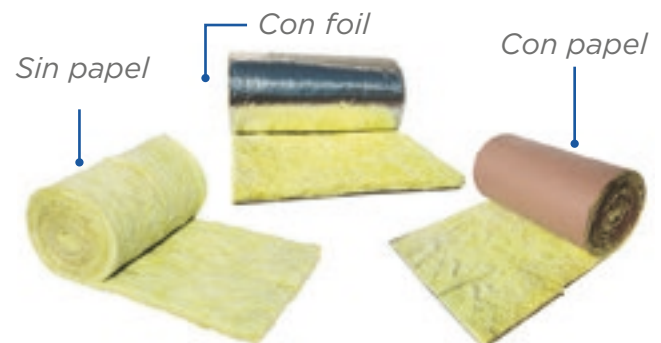
Pre-cortada

Versátil



- ✓ El ancho de los precortes de la Frescasa® ECO SAB coincide con la separación entre la perfilería, logrando un mejor aprovechamiento del material y disminuyen do la cantidad de cortes. Viene listo para ser instalado, rasgando manualmente el ancho requerido, 406mm(16") y 610mm(24"), y longitud de 2438mm (96").

FRESCASA® ECO



USOS

COMO AISLAMIENTO ACÚSTICO

- Por ser una mantada celda abierta, absorbe entre sus cavidades el sonido, y reduce su intensidad.

USOS

COMO AISLAMIENTO TÉRMICO

- Regula y mantiene estables los rangos de temperatura interna.
- Proporciona niveles de temperatura confortables en la vivienda, locales comerciales, la industria y cualquier espacio interno en general.
- Previene la excesiva pérdida de calor en tiempo frío, así como la excesiva ganancia de calor en verano.
- Otorga el máximo nivel de confort térmico y contribuye al ahorro de energía.

COMO BARRERA DE VAPOR (*)

- En su presentación con recubrimiento de foil de aluminio, actúa como barrera de vapor previniendo el efecto de condensación en los cielo rasos y en la superficie de las paredes exteriores.
- Mantiene condiciones especiales de humedad relativa para el caso de determinadas industrias.

DESEMPEÑO ACÚSTICO

Frecuencias en bandas de octava

TIPO DE FRESCASA	Montaje típico	125	250	500	1000	2000	4000	NRC**
FRESCASA ECO 3 ½" SIN PAPEL*	4	0.34	0.85	1.09	0.97	0.97	1.12	0.95
FRESCASA ECO 2 ½" SIN PAPEL*	4	0.21	0.62	0.93	0.92	0.91	1.03	0.85

Montaje 4: Material ubicado cerca a un muro sólido, como una pared de ladrillo.

(*): Material expuesto al sonido. (Frescasa sin papel)

(**) NRC: Valor típico esperado de acuerdo a la evaluación de productos de diseño comparable.

FRESCASA® ECO M.B.I.

DESCRIPCIÓN

Aislamiento térmico y acústico en forma de rollos flexibles de lana de vidrio, laminados con una película PRK (Polypropilene Reinforced Kraft), que actúa como una barrera de vapor, proporcionando un acabado estético, resistente a la humedad.

USOS

Diseñado para emplearse como aislamiento interno de cubiertas y paredes de edificaciones metálicas en supermercados, bodegas, laboratorios e industria en general, donde se requiera controlar:

- Flujo de calor interno.
- Porcentajes de humedad relativa al medio ambiente.
- Temperatura interna.
- Condiciones de confort térmico-acústico de los empleados.
- Condiciones acústicas.
- Procesos industriales que requieran temperaturas apropiadas.

DESEMPEÑO ACÚSTICO

Frecuencias en bandas de octava

FRESCASA MBI 3 ½"	Montaje típico	125	250	500	1000	2000	4000	NRC**
	4	0.56	1.11	1.16	0.61	0.40	0.21	0.80

Montaje 4: Material ubicado cerca a un muro sólido, como una pared de ladrillo.

(*): Película expuesta al sonido

(**) NRC: Valor típico esperado de acuerdo a la evaluación de productos de diseño comparable.



CARACTERÍSTICAS

- Reflexión a la luz del 85%.
- Película PRK con adhesivo resistente a la llama y refuerzo en fibra de vidrio-póliestireno tridireccional. Con mejor desempeño como barrera de vapor y mejor especificación en resistencia a la tensión y estabilidad dimensional.
- Permeabilidad de 0.002 permios máx.

POR QUÉ UTILIZAR FRESCASA®

Frescasa® no se desliza, ni necesita elementos de sujeción. Ocupa por completo la distancia entre perfiles.

- Peso liviano.
- Inorgánico.
- No crea bacterias ni hongos.
- No genera olores.
- Dimensionablemente estable.

GARANTÍA TOTAL



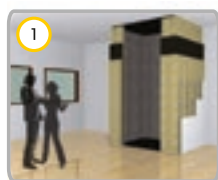
- Garantía de desempeño**
 - ✓ Confort acústico
 - ✓ Confort térmico
- Garantía de seguridad**
 - ✓ No produce llama
 - ✓ Es seguro para la salud
- Garantía ambiental**
 - ✓ Contiene material reciclado
- Garantía de ahorro**
 - ✓ Menor consumo de energía y recursos

ESPECIFICACIONES GENERALES

PROPIEDADES	FRESCASA ECO			FRESCASA ECO SAB				FRESCASA ECO M.B.I.
	SIN PAPEL	CON PAPEL	CON FOIL	SIN PAPEL				CON PRK
DIMENSIONES								
LARGO	15,24m (600*)	15,24m (600*)	15,24m (600*)	96" (2.44m)	96" (2.44m)	96" (2.44m)	300" (7.62m)	15,24m (600")
ANCHO	1.22m (48")	1.22m (48")	1.22m (48")	16" (0.41m)	24" (0.61m)	24" (0.61m)	48" (1.22 m)	1.22m (48")
ESPESOR	3.5" y 2.5"	3.5"	3.5"	2.5"	2.5"	3.5"	2.5"	(2.5" y 3.5")
RESISTENCIA TÉRMICA (°F.ft.2.h/BTU)	R= 11 (3.5")	R=11	R=11	R=11 (3.5")				R=11
	R= 8 (2.5")			R=8 (2.5")				
ABSORCIÓN ACÚSTICA (NRC)*	0.85 (2.5")	MONTAJE 0.80	MONTAJE 0.80	0.85 (2.5")				0.80
	1.05 (3.5")	MONTAJE	MONTAJE	1.05 (3.5")				
CARACTERÍSTICAS DE QUEMADO SUPERFICIAL	Norma ASTM E 84 FS/SD 25/50"		Norma ASTM E 84 FS/SD 25/50	Norma ASTM E 84 FS/SD 25/50				Norma ASTM E 84 FS/SD 25/50
PRESENTACIÓN	Rollo	Rollo	Rollo	Rollo				Rollo
PRODUCTOS CON SELLO UL (*)	✓		✓ Bajo pedido	✓				✓ Bajo pedido



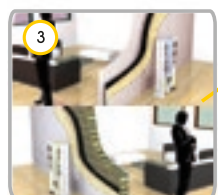
DÓNDE INSTALAR FRESCASA®



Fosos de ascensores



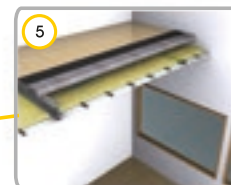
Cubiertas



Muros divisorios



Fachadas



Entrepiso y cielorasos



Parqueaderos

INSTALACIÓN

EN MUROS DIVISORIOS - CONSTRUCCIÓN LIVIANA DRY WALL



1

Prevea el material necesario de acuerdo al espesor del muro a construir y los perfiles a utilizar.



4

Continúe el proceso de la instalación de manera convencional.



2

Desenrolle y corte la Frescasa de acuerdo a la modulación de la perfilería o utilice Frescasa ECO SAB pre-cortada cada 40,5 o 61 cm.



3

Instale la Frescasa entre los parales de la estructura.

INSTALACIÓN

EN MUROS DOBLES DE MAMPOSTERÍA BLOQUE O TOLETE

1



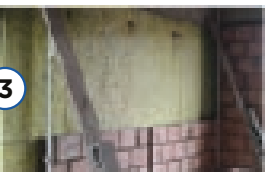
Calcule el material necesario de acuerdo a las dimensiones del muro.

2



Sujete la Frescasa al primer muro mediante fijaciones mecánicas como ángulos o platinas, con separaciones cada 1,2 metros en ambos sentidos.

3



Finalice con el izaje del segundo muro de manera convencional.

EN CIELOS RASOS EN DRY WALL O PERFILERÍA DE ENSAMBLE AUTOMÁTICO

1



Calcule el material necesario de acuerdo a las dimensiones del cielo raso. Utilice el rollo adecuado.

2



Sobreponga la Frescasa en la estructura del cielo raso, con perfiles de Drywall o perfilera de ensamble automático para cielos rasos modulados. Colóquela tope a tope sin traslaparla y evitando luces o dilataciones.

3



Termine el cielo raso de manera convencional.



FIBERGLASS
ISOVER
SAINT-GOBAIN

Una empresa



ARQ SEP 2015

Consulta a tu asesor Saint-Gobain para definir la especificación de tu proyecto.

WhatsApp: 55 8012 4766

www.gyproc.com.mx

SAINT-GOBAIN